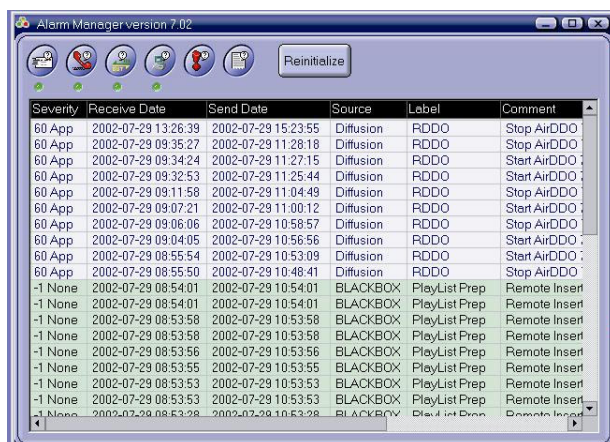


Alarm Manager : une solution pour la supervision des applications.



Les solutions audio/vidéo numériques devenant de plus en plus spécifiques et le nombre de machines ne cessant de grandir, il est devenu difficile de superviser l'ensemble du parc matériel et logiciel. Sachant cela, l'équipe de Nétia a mis au point une méthode logicielle automatisée permettant de savoir si une (ou plusieurs) machine ou/et si un (ou plusieurs) logiciel rencontre des difficultés selon un niveau de sévérité prédéfini.

Centralisation des alarmes :

Les applications de production et de diffusion (Radio-Assist) et toutes celles ayant un rôle important (outils Back Office tels que la Purge) envoient leurs alarmes et notifications vers le service logger. Ce service a pour but de centraliser et formater dans un fichier les données qu'il reçoit. Ces données sont émises sur le réseau TCP/IP en unicast, en multicast ou bien encore en broadcast.

Un processus fiable

Alarm Manager vient lire les données du fichier généré par le service logger. Cette solution offre donc une grande souplesse. En effet, les applications ne se soucient pas de l'acquittement des alarmes émises ; le protocole TCP/IP s'en charge. Le service logger répond à des critères pointus, et à un taux d'erreur très bas même en cas de charge des messages, et d'un réseau très sollicité. Alarm Manager lit les alarmes reçues, et déclenche les actions définies lors de son paramétrage.

Différents niveaux de sévérité :

Il existe 7 niveaux :

- éléments diffusés
- décision applicative
- action utilisateur
- mode debug
- ALARM
- ERREUR
- WARNING

Différentes actions possibles :

Alarm Manager interagit sur 3 niveaux de sévérité distincts :

- WARNING
- ERREUR
- ALARM

Et selon l'une des sévérités ci-dessus, il peut :

- envoyer un courrier électronique.
- appeler un numéro de téléphone et lire un message préenregistré.
- déclencher un (ou plusieurs) relais.

Alarm Manager permet aussi de détecter l'absence d'une **machine** sur le réseau. Ainsi, si la machine ne répond pas, un niveau de sévérité est paramétré. Chaque machine à tester peut avoir un niveau de sévérité différent. Par exemple, un serveur peut déclencher un niveau de type ALARM, alors qu'une station de montage déclenche un WARNING.

**Un paramétrage souple et complet : **

Il est possible de combiner plusieurs évènements. Par exemple, sur réception d'un WARNING, Alarm Manager envoie un courrier électronique. Sur réception d'une ERREUR, Alarm Manager appelle et après décrochage, lit un message (un son). Ensuite, sur réception d'une ALARM, il envoie un courrier et déclenche un relais.

Il est aussi possible de filtrer sur les autres niveaux de sévérité, qui ne nécessitent pas d'action urgente. L'affichage se fait sur les éléments diffusés, sur les actions des utilisateurs sur les applications, ou bien sur les actions applicatives (log off automatique, etc.).